

MONTHLY MEMBERSHIP PROGRESS REPORT

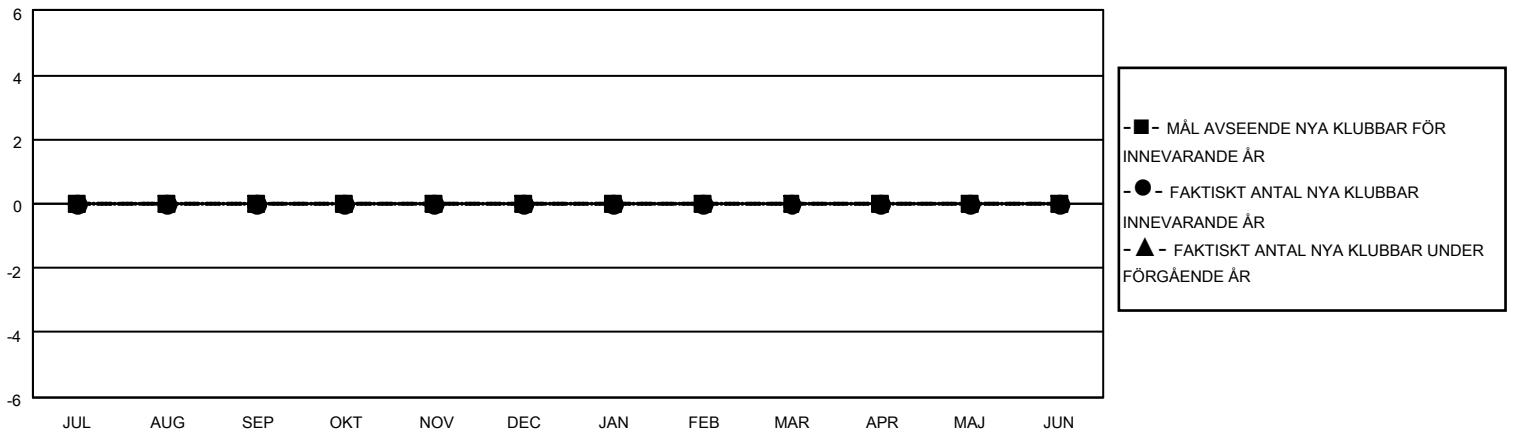
OMRÅDE DENMARK

District 106 B

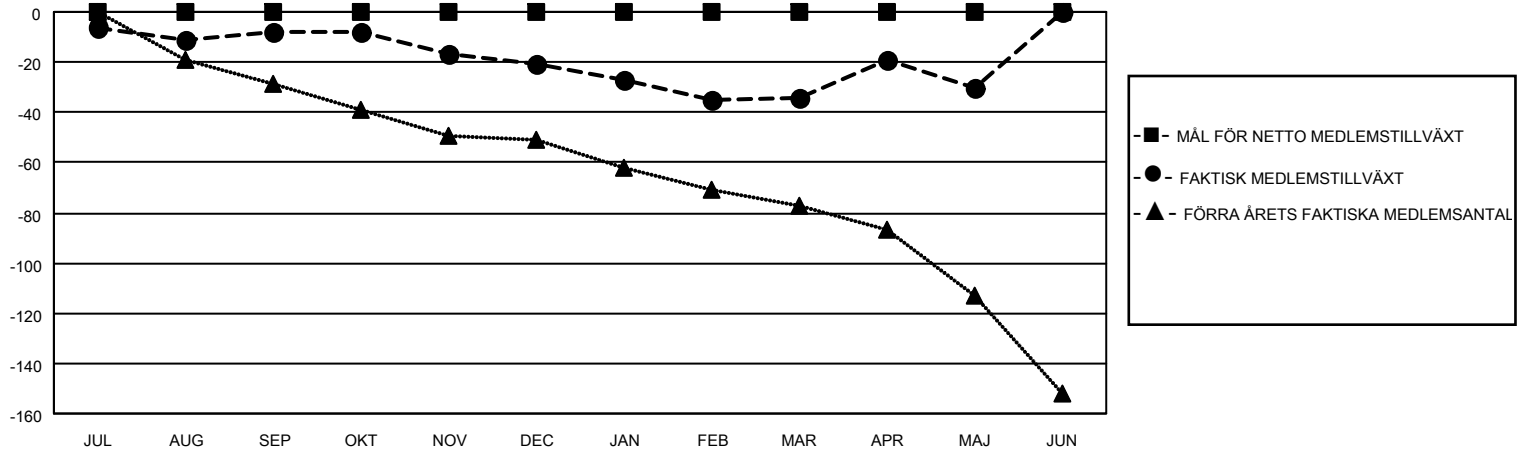
Results as of: 5/31/2022

Klubbar				Medlemmar			
RESULTAT FÖR 2021-2022				RESULTAT FÖR 2021-2022			
KVARTAL	MÅL AVSEENDE NYA KLUBBAR	NYA KLUBBAR	AVFÖRDA KLUBBAR	KVARTAL	MÅL FÖR NETTO MEDLEMSTILLVÄXT	FAKTISK MEDLEMSTILLVÄXT	FAKTISKT ANTAL AVFÖRDA MEDLEMMAR (inklusive transfer)
JUL/AUG/SEP	0	0	0	JUL/AUG/SEP	0	27	33
OKT/NOV/DEC	0	0	0	OKT/NOV/DEC	0	28	39
JAN/FEB/MAR	0	0	0	JAN/FEB/MAR	0	70	79
APR/MAJ/JUN	0	0	1	APR/MAJ/JUN	0	50	45

MÅL OCH FAKTISKT ANTAL NYA KLUBBAR



MÅL OCH FAKTISKT ANTAL MEDLEMMAR



NEDLAGDA KLUBBAR: 1	70 CLUBS OF 115 TOG UPP EN ELLER FLER NYA MEDLEMMAR	<u>KÖNSFÖRDELNING</u>	
<u>AVFÖRDA MEDLEMMAR</u>		MAN	1,752 (72.82%)
AVLIDNA	20	KVINNA	654 (27.18%)
NEDLAGD KLUBB	0	NON BINARY	0 (0.00%)
ANNAN	176	PREFER NOT TO ANSWER	0 (0.00%)
TOTAL	196	ANTALET FAMILJEMEDLEMMAR	0
	KLICKA HÄR FÖR KUMULATIV MEDLEMSDATA	FAMILJEMEDLEMMAR SOM BETALAR HÄLFTEN AV MEDLEMSAVGIFTEN	0